

# F100



FILIPPETTI YACHTS



Built on passion.



FILIPPETTI YACHTS



Built on passion.



## BUILT ON PASSION.

Vivere il mare. In tutta la sua autenticità. È questa la promessa che nasce da ogni nostra creazione. Un'esperienza pura, piena, non filtrata. Priva di sovrastrutture. In grado di offrire a chi la sceglie l'emozione schietta che solo la navigazione sa dare.

Yachts concepiti per vivere al massimo ogni singolo momento a bordo.  
Frutto di una passione sconfinata e di oltre cinquant'anni di storia.

Capolavori della nautica che prendono forma grazie al lavoro di mani sapienti e a un culto della qualità che si riflette in ogni aspetto.  
Rendendo l'esperienza Filippetti semplicemente inconfondibile.

*To live the sea, in all of its authenticity. This is the promise we make with each of our creations.  
A pure, full, unfiltered experience, devoid of superstructures. One capable of offering, to those who choose it, the pure emotion that only navigation can give.*

*The result of boundless passion and over fifty years of history.  
Yachts conceived to live every single moment on board to the fullest.*

*Masterpieces of yachting taking shape thanks to the work of skilled hands and a cult of quality that is reflected in every aspect.  
Making the Filippetti experience simply unmistakable.*







## CORPO E ANIMA.

**L'eleganza prende vita. E si fa materia, dettaglio, emozione.**

Lavoriamo materiali pregiati, selezionati secondo rigorosi standard qualitativi e di sicurezza per offrire un comfort superiore e un'esperienza sempre memorabile.

La tecnologia è l'anima di ogni progetto.

Per questo adottiamo soluzioni ingegneristiche all'avanguardia e sistemi di propulsione di ultima generazione capaci di offrire le migliori performance in ogni tipologia di yacht.

---

## BODY AND SOUL.

**When elegance comes to life, it becomes material, detail, emotion.**

We work with precious materials, selected according to rigorous quality and safety standards to offer superior comfort and a truly memorable experience.

And technology is the soul of every project.

This is why we adopt cutting-edge engineering solutions and state-of-the-art propulsion systems capable of offering the best performance in every type of yacht.





## COSTRUIRE INSIEME.

A chi guarda all'aspetto costruttivo e produttivo.  
A chi è pratico nell'approccio e diretto nelle scelte.  
A chi ama essere protagonista dell'intero processo di creazione.  
E sa apprezzare mani e passione di chi lo costruisce per lui,  
investendo tutta la propria esperienza.

È a questo tipo di armatore che ci rivolgiamo. Insieme, definiamo ogni caratteristica dell'imbarcazione. Dal design alle performance, dalla stile agli interiors, fino al più piccolo dettaglio.

Ogni cliente è invitato a prendere parte di persona ai momenti più significativi della realizzazione del suo yacht Filippetti. Fino alla consegna.

E anche dopo il varo, ci siamo sempre.

---

## BUILDING TOGETHER.

For those who look at the constructive and productive aspect.  
For those who are practical in approach and direct in choices.  
For those who love to be protagonists of the entire creation process,  
and who appreciate the hands and passion of those who build for them,  
investing all their experience.

It is to this type of owner that we offer our craft. Together, we define every characteristic of the vessel, from design to performance, from style to interiors, down to the smallest detail.

Every customer is invited to personally take part in the most significant moments of the realization of their Filippetti yacht, up to the launch.

And even after the launch, we are always there for them.





## ESPERIENZA AUTENTICA.

Filippetti Yachts rappresenta l'essenza dell'eccellenza nautica, un punto di riferimento per chi cerca imbarcazioni uniche e personalizzate, capaci di esprimere il proprio stile.

Ogni yacht nasce dall'incontro tra innovazione tecnologica, artigianalità e una ricerca continua della perfezione nei dettagli. Grazie a un ufficio tecnico interno, Philippetti Yachts garantisce ingegnerizzazione avanzata e soluzioni all'avanguardia per offrire qualità, affidabilità e sostenibilità.

Produzioni limitate e una cura maniacale nella realizzazione assicurano esclusività e valore destinati a durare nel tempo. Ogni yacht è pensato per veri intenditori del mare, progettato per regalare un'esperienza autentica e senza pari.

## AN AUTHENTIC EXPERIENCE.

Filippetti Yachts embodies the essence of nautical excellence, serving as a benchmark for those seeking unique, customized yachts that reflect their personal style.

Each yacht is the result of a seamless blend of technological innovation, craftsmanship, and a relentless pursuit of perfection in every detail. With an in-house technical office, Philippetti Yachts ensures advanced engineering and cutting-edge solutions to deliver quality, reliability, and sustainability.

Limited production and meticulous attention to detail guarantee exclusivity and lasting value. Every yacht is designed for true connoisseurs of the sea, crafted to provide an authentic and unparalleled experience.



FLOTTA FILIPPETTI  
*FILIPPETTI FLEET*

S Series  
**SPORT**

F Series  
**FLYBRIDGE**

N Series  
**NAVETTA**

FILIPPETTI YACHTS



Built on passion.



## F Series / F100

### ATTRAZIONE UNICA.

Carisma allo stato puro. Irradiato da un design dal carattere assoluto. Eleganza e vibrazione sportiva si rincorrono tra le linee decise di F100.

Un'esperienza estetica che si trasforma in un viaggio dei sensi, grazie a un comfort curato in modo maniacale. Con materiali di alto pregio e un'artigianalità impeccabile.

Una creatura del mare nata per scardinare le regole dello spazio, con un flybridge di oltre 55 mq e un living con vetrate ad alta panoramicità. Per vivere ogni singolo istante sull'acqua nel modo più intenso possibile.

### UNIQUE ATTRACTION.

Pure charisma, radiated through a design of absolute character. Elegance and dynamic energy intertwine along the bold, decisive lines of the F100.

An aesthetic experience that transforms into a journey of the senses, thanks to meticulously crafted comfort. Featuring premium materials and impeccable craftsmanship, this masterpiece of the sea redefines spatial boundaries.

With a flybridge spanning over 55 square meters and a living area framed by panoramic glass walls, it is designed to let you live every moment on the water in the most intense and unforgettable way possible.







## POTENZA SENZA COMPROMESSI.

Carena studiata per una stabilità totale. E motori marini MAN di ultima generazione. F100 rappresenta l'apice estremo del comfort di navigazione.

La perfetta distribuzione dei pesi garantisce massima fluidità di movimento, anche in dislocamento, con una riduzione dei consumi sbalorditiva.

Un'efficienza tecnologica senza precedenti chiamata Dynamic Speed, che fonde insieme prestazioni elevate e minore impatto ambientale. Per una navigazione in perfetta armonia con il mare.

---

## UNCOMPROMISING POWER.

A hull designed for absolute stability and state-of-the-art MAN marine engines. The F100 represents the pinnacle of navigational comfort.

Its perfectly balanced weight distribution ensures seamless movement, even in displacement mode, while delivering astonishing fuel efficiency.

An unprecedented technological innovation known as Dynamic Speed combines outstanding performance with reduced environmental impact. For navigation in perfect harmony with the sea.













## COMFORT OLTRE OGNI LIMITE

Esperienza spaziale che lascia senza fiato. Concepita per trasmettere immensità.

L'integrazione totale delle quattro aree abitabili e perfettamente comunicanti di F100 confezionano un comfort inimitabile. Che esalta il concetto di privacy per l'armatore e i suoi ospiti, grazie a soluzioni di layout fino a sei cabine.

Ogni dettaglio è lavorato con sapienza artigianale estrema e materiali pregiati. Per ridefinire l'abitabilità in mare, portando l'esperienza di vita a bordo alla sua massima espressione.

## COMFORT BEYOND LIMITS

A spatial experience that takes your breath away, designed to convey a sense of vastness.

The seamless integration of the F100's four interconnected living areas delivers unparalleled comfort. It elevates the concept of privacy for the owner and guests, with flexible layouts offering up to six cabins.

Every detail is crafted with exceptional artisanal expertise and premium materials. Redefining liveability at sea, the F100 takes the onboard experience to its highest expression.

















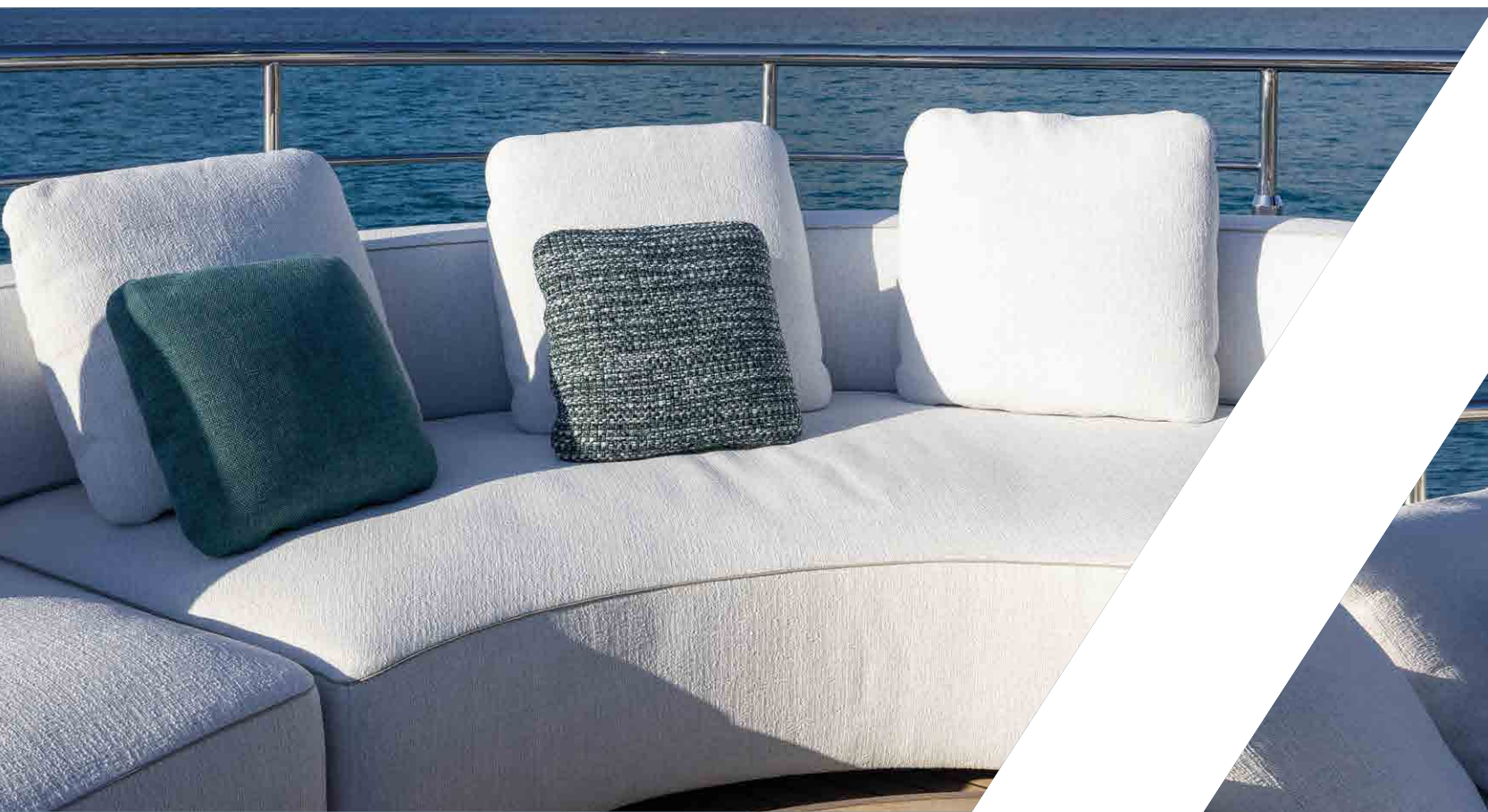




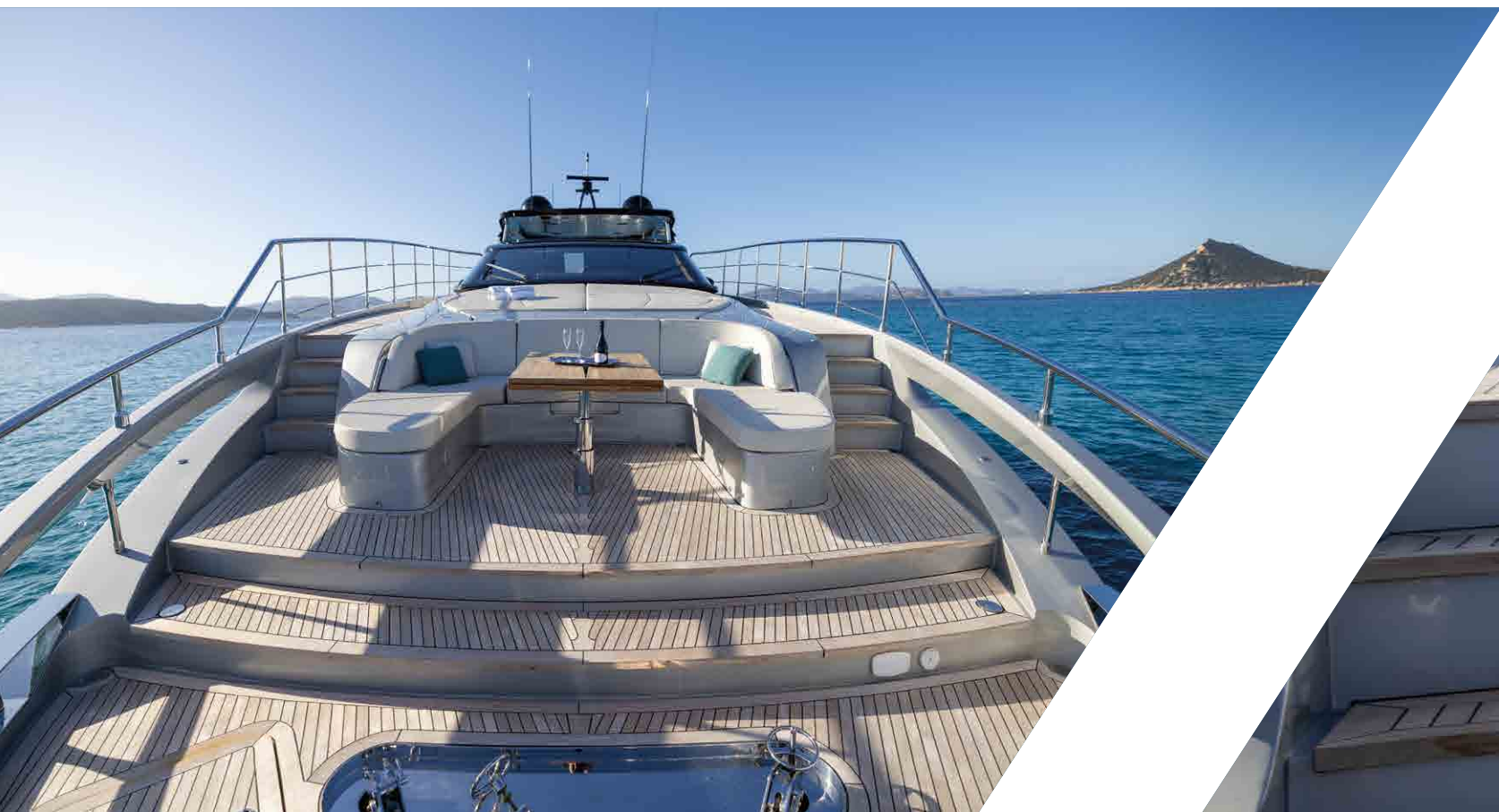
















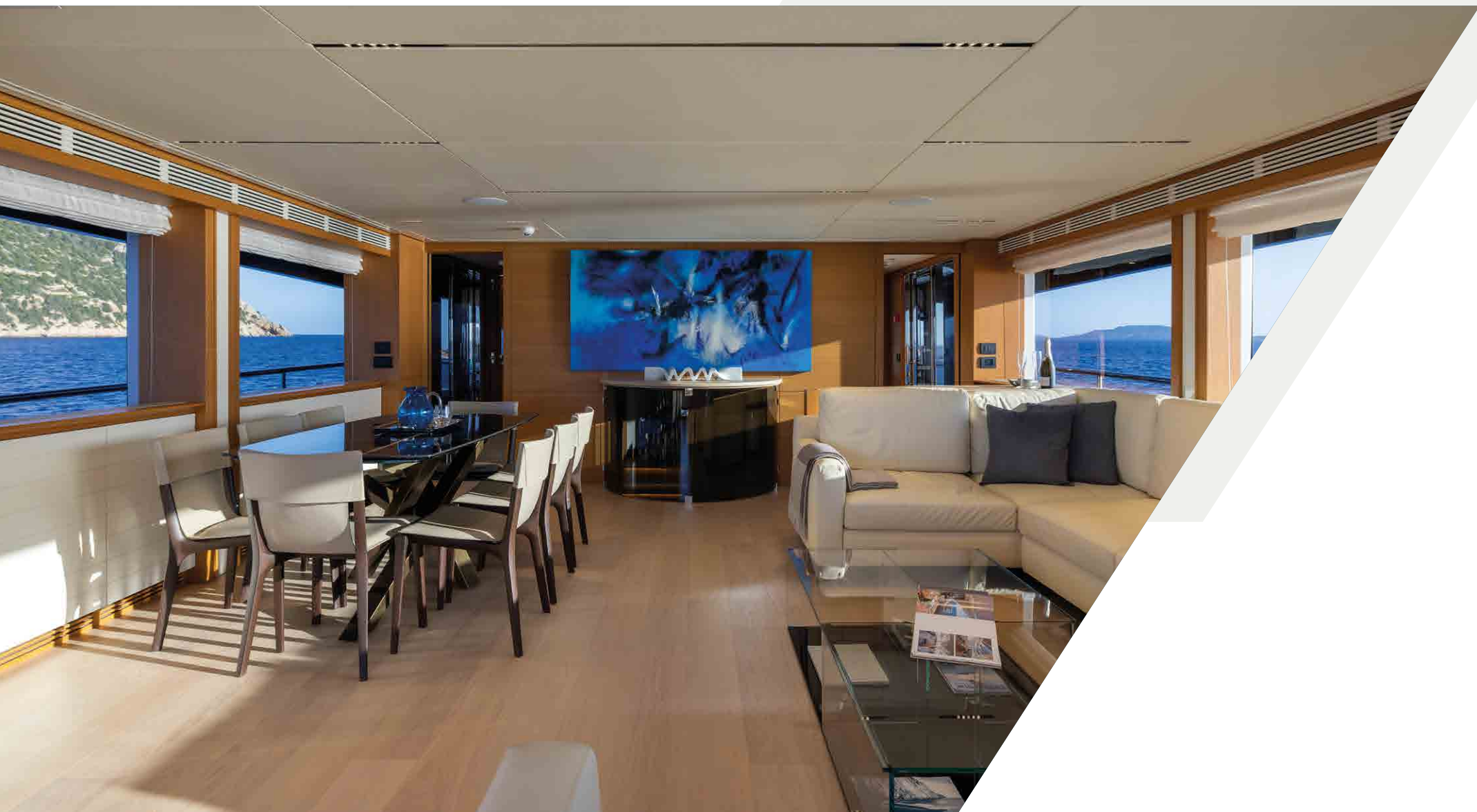








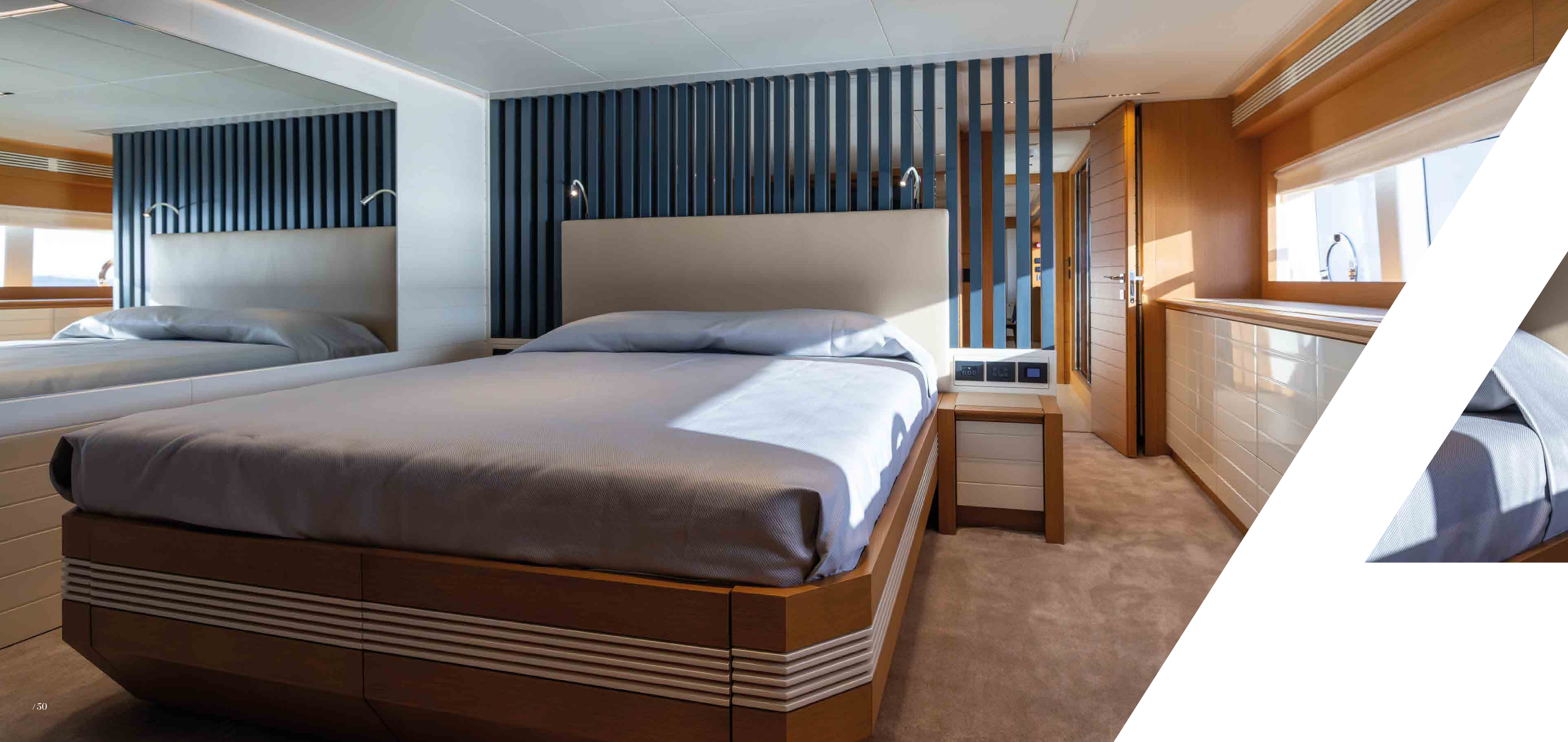




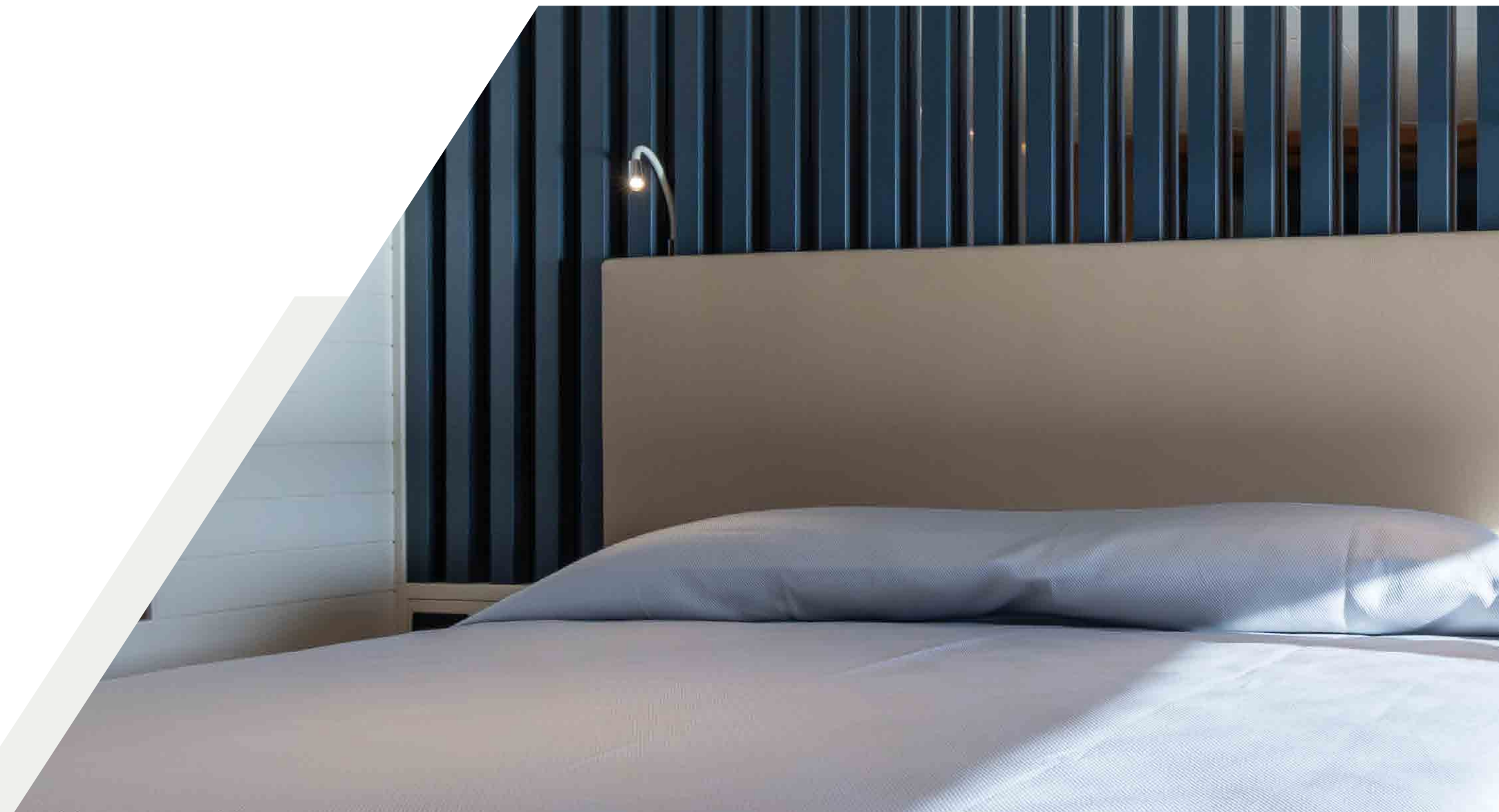
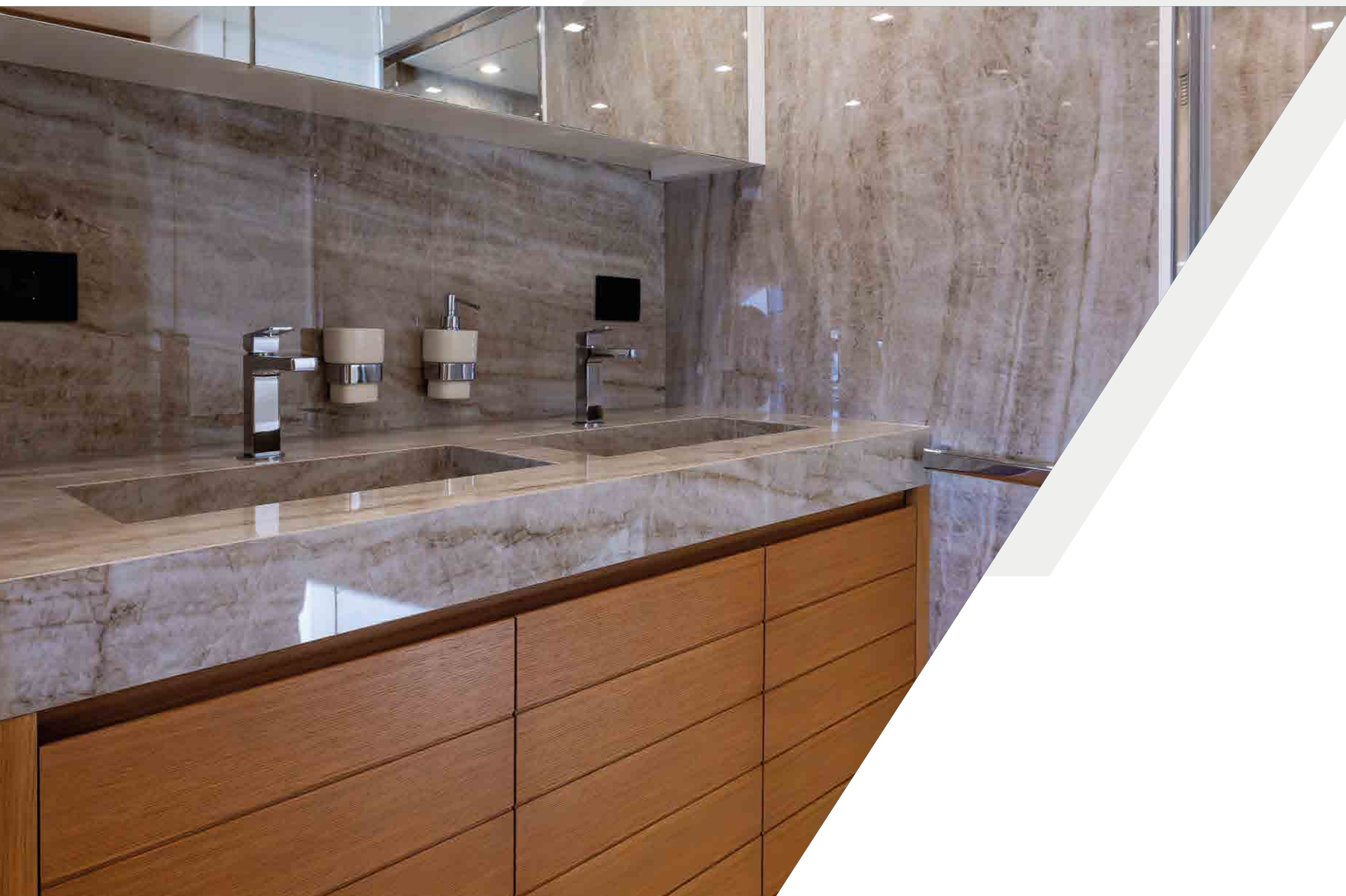




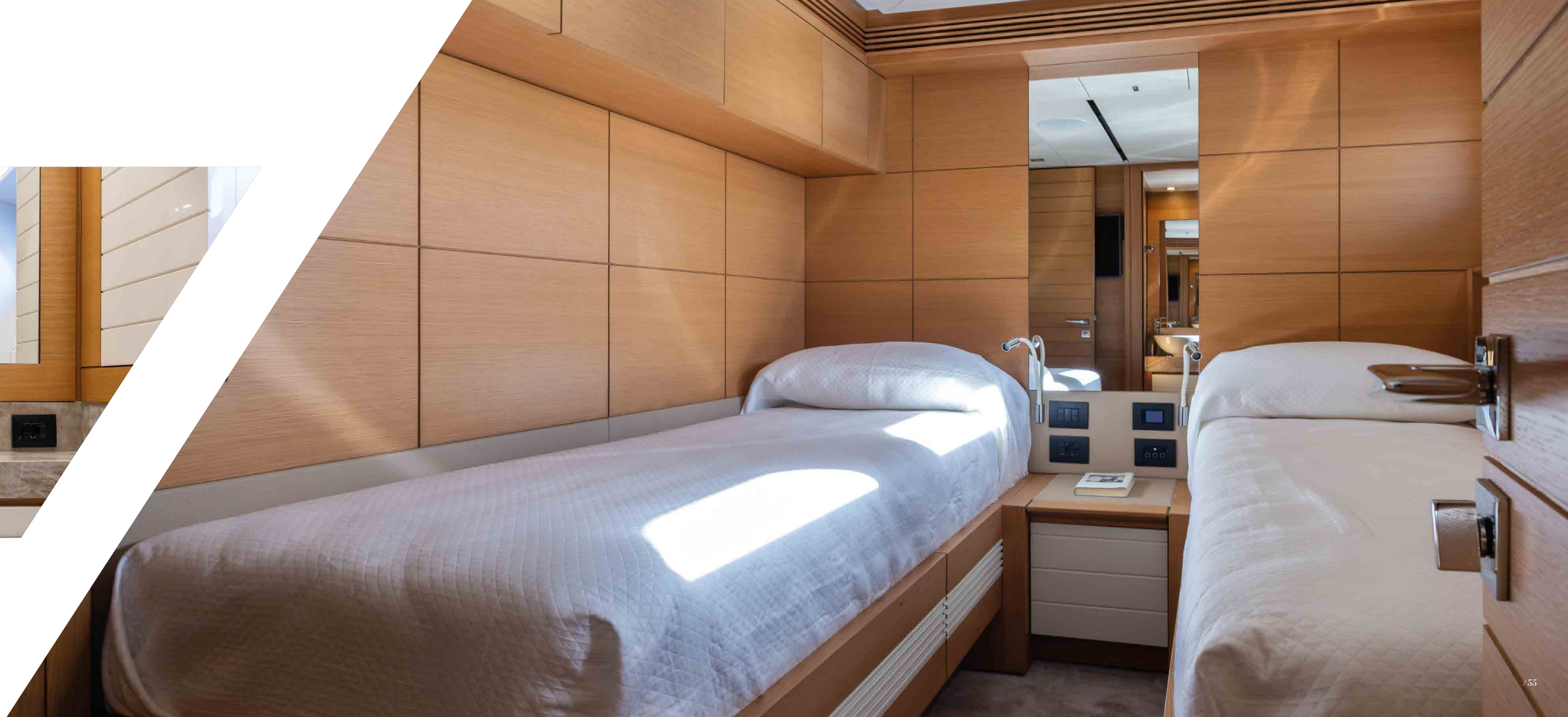




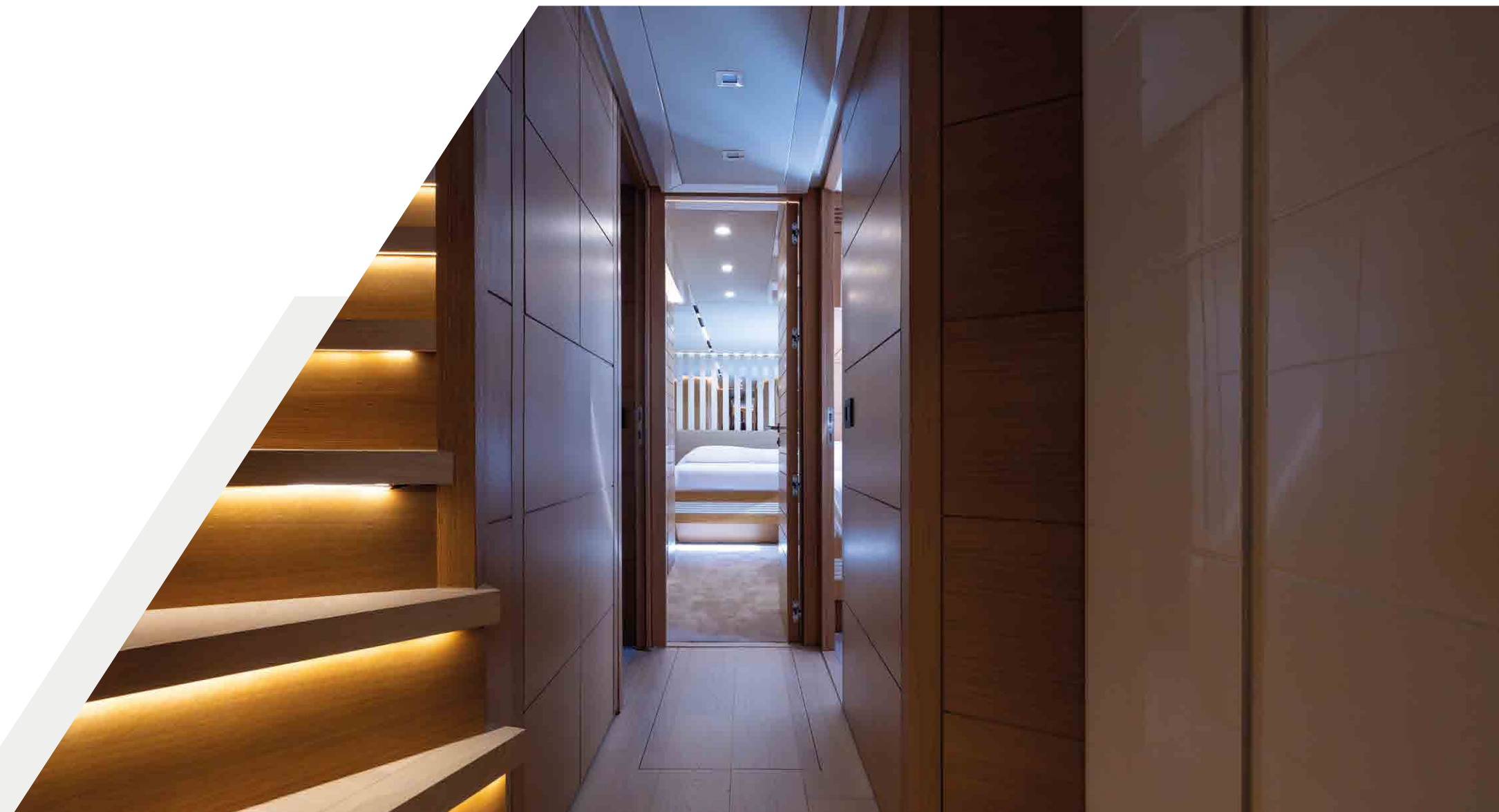
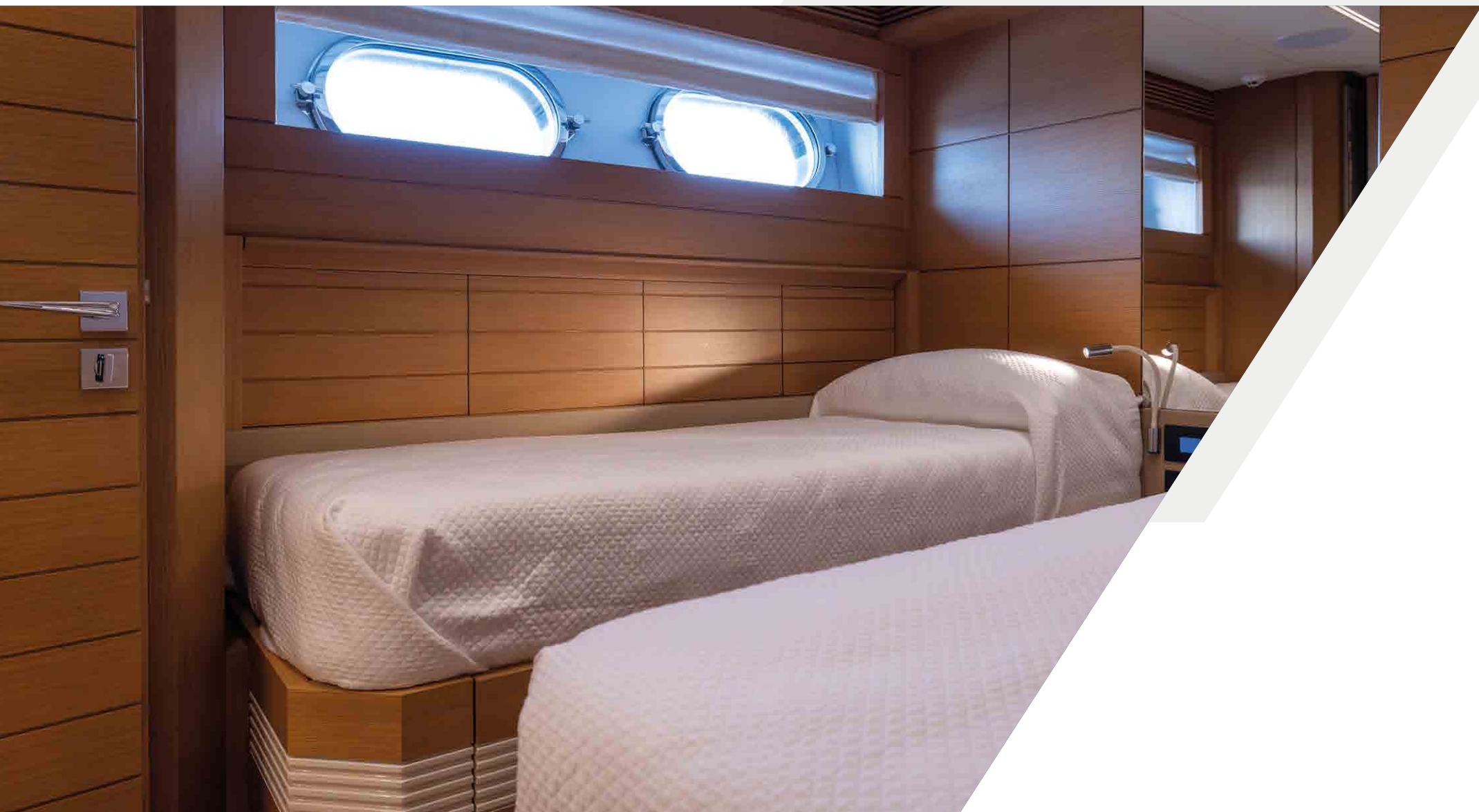








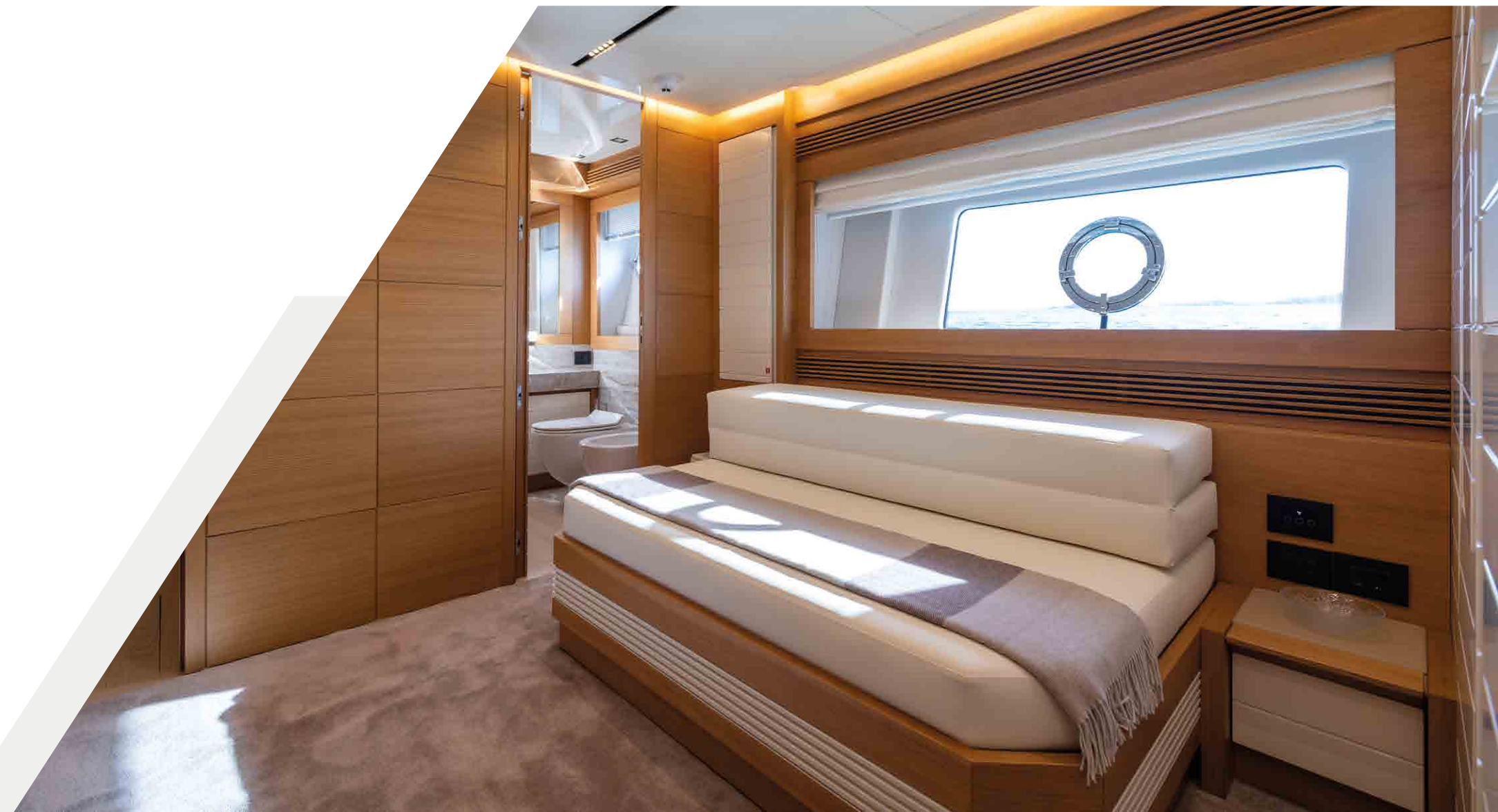
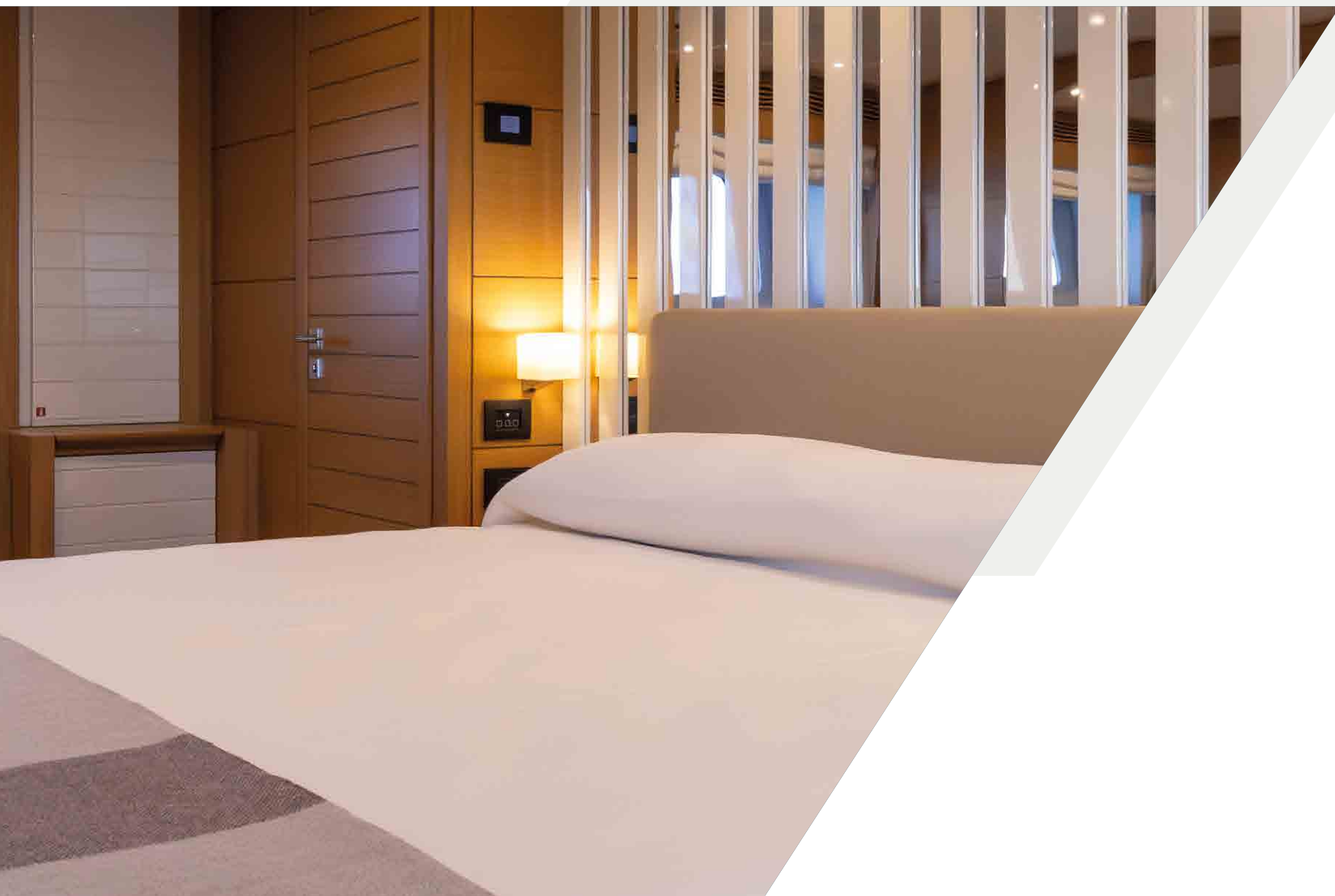














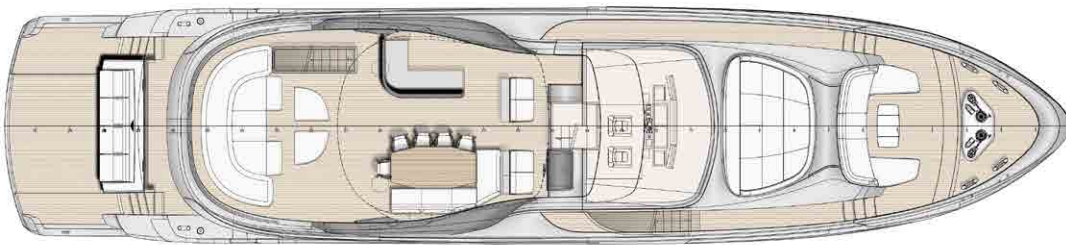
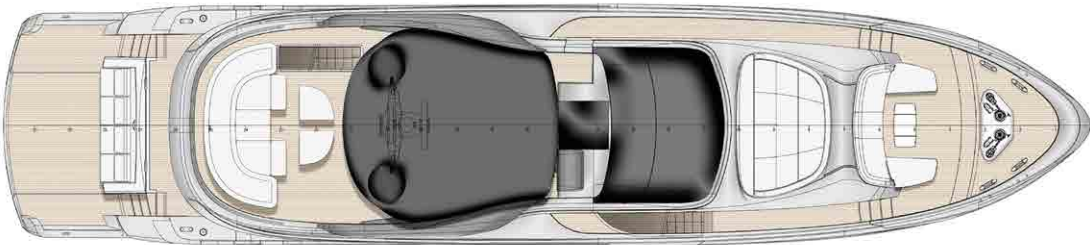
F100

Lunghezza fuori tutto <i>Overall length</i>	30.50 mt - 100'
Lunghezza di costruzione <i>Hull length</i>	25.50 mt - 83'8"
Larghezza massima <i>Maximum beam</i>	6.80 mt - 22'4"
Immersione <i>Draft</i>	2.20 - 7'26"
Dislocamento (a vuoto) <i>Displacement (unladen)</i>	100 t
Dislocamento (a pieno carico) <i>Displacement (fully laden)</i>	120 t
Capacità serbatoi carburante <i>Water tank capacity</i>	10,000 lt - 2,642 Us gal
Capacità del serbatoio acqua <i>Overall length</i>	2000 lt - 528 Us gal
Generatore <i>Generator</i>	2 x 33 kW
Motori e propulsione <i>Engines and propulsion</i>	A: 2 x 2000 hp MAN + Shaft Drives B: 2 x 2200 hp MAN + Shaft Drives
Velocità massima (nodi) <i>Maximum speed (knots)</i>	A: 26 B: 28
Velocità di crociera (nodi) <i>Cruising speed (knots)</i>	A: 22 B: 24
Cabine <i>Cabins</i>	Up to 6 Fino a 6
Servizi <i>Heads</i>	Up to 7 Fino a 7
Cabina equipaggio <i>Crew cabin</i>	3
Servizi equipaggio <i>Crew heads</i>	2
Persone imbarcabili <i>People on board</i>	17
Omologazione e categoria <i>Homologation and category</i>	RINA C ✳ Hull Mach; Y
Exterior design <i>Exterior design</i>	Fulvio de Simoni



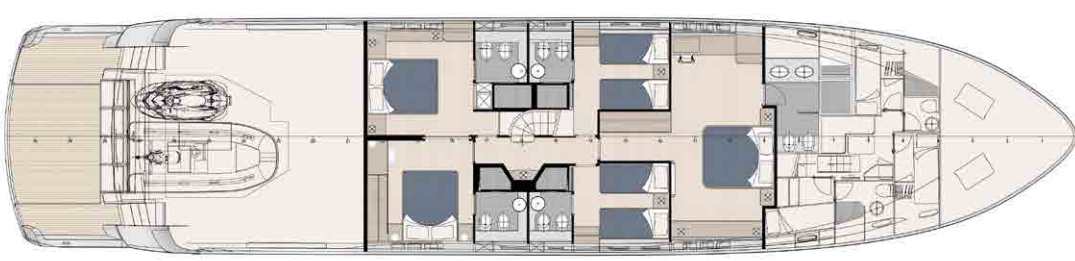
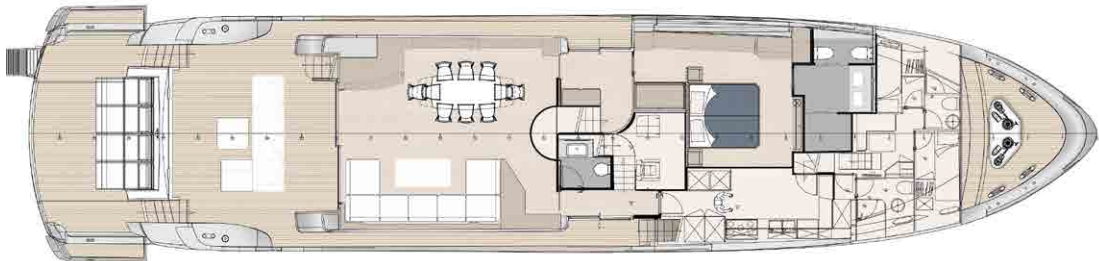
Upper Deck

Upper Deck



Main Deck

Lower Deck







## FSY SRL

VIA VAL CESANO, 66 - 61037 MONDOLFO (PU) - ITALY  
info@filippettiyachts.com | www.filippettiyachts.com | +39 0721 930262

### AFTER SALES AND SERVICE

service@filippettiyachts.com | +39 0721 930262

Il presente catalogo non ha alcun valore di certificazione. I dati tecnici e prestazionali nonché i disegni e le riproduzioni grafiche sono meramente indicativi e non vincolanti. Ogni riferimento tecnico e descrittivo deve essere rapportato solo alle caratteristiche specifiche dell'imbarcazione oggetto dell'acquisto e al relativo contratto di acquisto.

This brochure has no legal value at all. The technical data, performances, designs and graphic reproductions are purely indicative and not binding. The only valid technical reference or description is the specific parameters of each craft cited only on purchase of the same. Therefore, the only indications binding on the seller are contained solely in the act of purchase.



FILIPPETTI YACHTS



Built on passion.